

# Stor frøeksport til gode priser

Af logistik- og produktionschef Jens Rud Rasmussen, Hunsballe Frø A/S

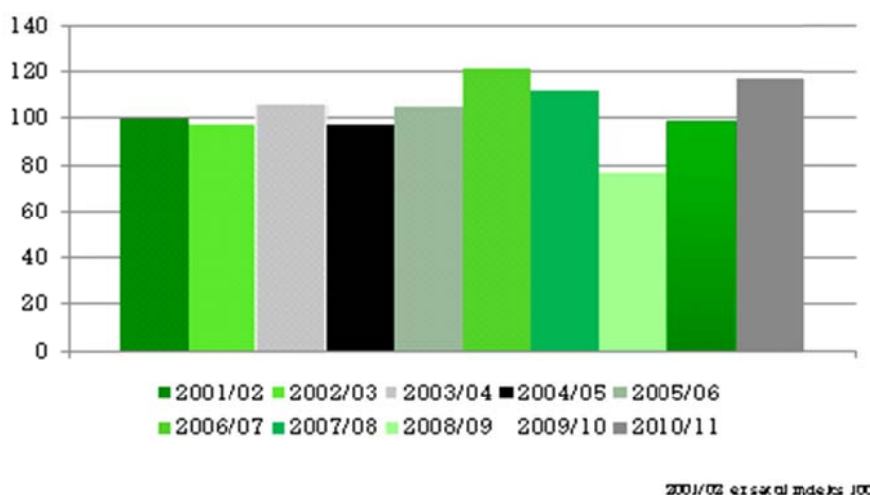
Med over 97.000 tons i 2010/11 var den danske eksport af græs- og kløverfrø den næststørste nogensinde, kun overgået med 101.000 tons i 2006/07. Markedet havde akkumuleret et stort behov i de forudgående kriseår med lavt forbrug. I denne periode havde frøproducenterne, herunder ikke mindst de danske, derfor oparbejdet store beholdninger af frø. I sådanne situationer er der normalt ikke grundlag for prisstigninger, men det viste sig at efterspørgslen sidste år voksede sig større end udbuddet, bl.a. hjulpet af en reduceret frøproduktion. Vi glæder os over, at det har indledt en periode med stigende priser for græsfrø, en udvikling som vel at mærke er markedsdrevet og dermed sund. Dette i modsætning til sidste gang vi oplevede et kraftigt stigende marked, nemlig i 2008 da høje kornpriser pressede frøpriserne højere op end markedet ville acceptere.

Vi har også høje kornpriser nu, men de har i den aktuelle situation kun indirekte indflydelse på prisdannelsen på frø. Globalt går mange frøavlere over til kornproduktion, hvilket reducerer frøudbuddet. Hermed er der fast bund under markedet, og selv om højere frøpriser normalt er ensbetydende med mere tilbageholdende købere, oplever vi så stor købelyst på især de mest betydende arter som alm. rajgræs og rødsvingel, at vi vil være udsolgt til sæsonens afslutning. Denne udvikling kan forventes at brede sig til flere arter.

Da alt samtidig peger på, at den europæiske frøproduktion vil forblive på et lavt niveau næste år, forudser vi en længere periode med et prisniveau for græsfrø, der uden problemer kan konkurrere med kornpriserne.



Danmarks eksport af græs- & kløverfrø fra 2001/02 til 2010/11



Tabel 1. viser udviklingen i den danske eksport af frø fra 2001/02 til 2010/11 med 2001/02 som indeks 100.